

LEIA ANTES DE TENTAR ATUALIZAR O FIRMWARE!

Este firmware foi copiado para o DVD **Apex AD-1200** usando o processador vídeo .MediaTek **MT1369**

A versão de firmware é:

VERSÃO 00.0B.07.04

SUBSTITUTO-VER 00.00.00.01

Este firmware tem suporte a VCD.

Em alguns DVD APEX AD-1200 que tem a mesma versão de firmware, mas tem o **VCD desabilitado**, é possível que este firmware possa ser carregados nesses Dvd's **habilita o VCD**, mas isto não foi confirmado.

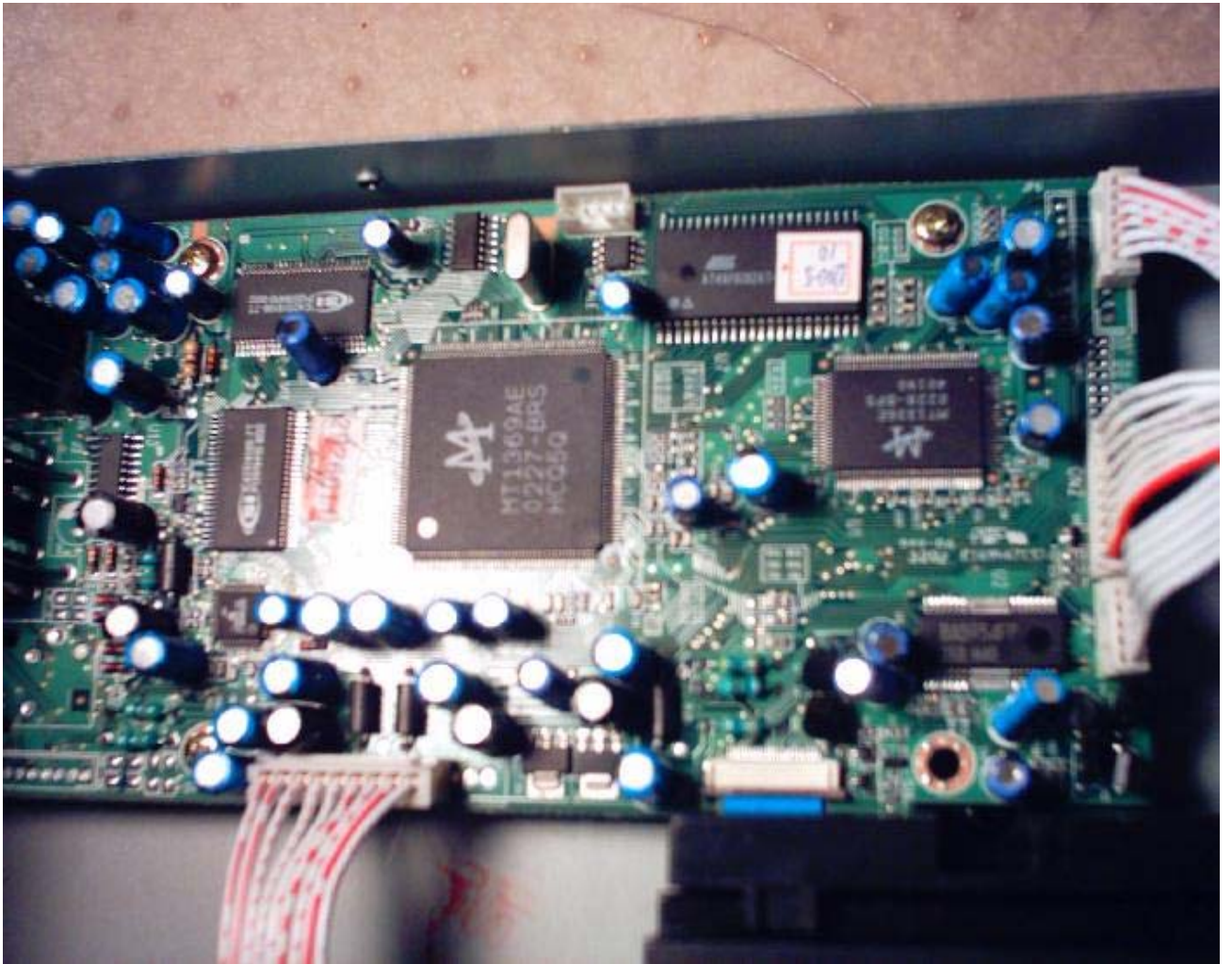
Para carregar este firmware com sucesso, seu DVD tem que satisfazer estas exigências.

1. O processador de vídeo deve ser o MediaTek **MT1369**. Teste isto, pressionando **SETUP** no controle remoto. Se você ver um menu que se assemelha ao que é mostrado na figura abaixo, seu DVD tem o processador vídeo MediaTek.



Alternativamente, você deve abrir o DVD (você terá que fazer isto de qualquer maneira) e procure um CHIP grande que tem um " símbolo de M " nele. VEJA SE O CÓDIGO É **MT1369**. SE VOCÊ VER UM CHIP QUE O CÓDIGO É **MT1388**, NÃO UTILIZE ESTE FIRMWARE!

Abaixo a foto da placa de um DVD AD-1200 com o CHIP **MT1369**:



2. tem que ter a versão de firmware seguinte:

VERSÃO 00.0B.07.04
SUBSTITUTO-VER 00.00.00.01

Para checar a versão de firmware do seu DVD, faça o seguinte:

Abra a bandeja do disco

Pressione as seguintes teclas no controle remoto:

SETUP

1-3-6-9

Seta esquerda três vezes. Não é o | << ou o botão <<

Seta direita uma vez. Não é o >> | ou o botão >>

Se você fizer isto corretamente, um novo item no MENU nomeado VERSION aparecerá. Entre no menu VERSION. Se você ver o seguinte, você pode continuar:

VERSION 00.0B.07.04
SUB-VER 00.00.00.01

Se o numero/letras indicar a VERSÃO e SUB-VERSÃO for diferente, não continue.

3. tem que ter um chip pequeno com o código " CS4955 ". Aqui está a foto do CHIP CS4955:



(Não preocupe sobre nada escrito depois do ' 4955 ', com o '-EP' mostrado na foto acima.)

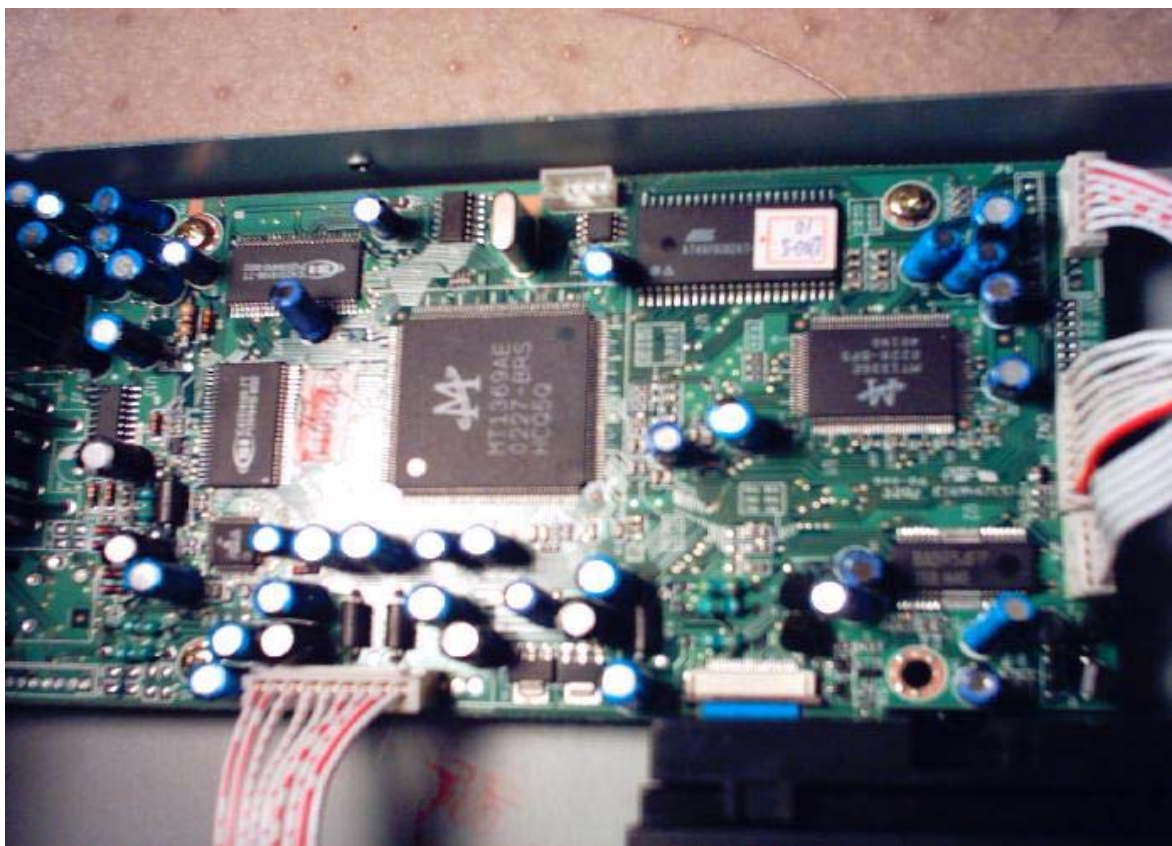
4. Tem que ter uma chip retangular que tem o seguinte código imprimido diretamente no chip:

- um " símbolo da **ATMEL** "
- O código do chip de identificação deve começar com " **AT49** "

Aqui é a foto do chip que você está procurando:



Basicamente, a placa do seu DVD deverá parecer idêntica, ou quase idêntica, à foto seguinte,:



Nota: Sua placa pode ter os mesmos componentes, mas colocados em locais diferentes. Se seu DVD satisfaz todas as exigências, você pode tentar este firmware, **mas pode não funcionar**.

Uma vez que você tenha confirmado que seu DVD tem as especificações esboçadas acima:

-Descompacte o arquivo MAD1010W.BIN

-Grave em CD-R ou CD-RW virgem

Aplicando as seguintes especificações:

1- **CD de Dados**

2- **ISO9660**

3- **Modo 1**

4- **Finalize a sessão** (Finalizar o Cd)

5- O rótulo do CD pode ser qualquer um Exemplo: **APEX_1200**

6- Se tiver dúvida sobre como gravar veja as instruções no link abaixo:

<http://www.area450.com/firmware/burnfirmware2.htm>

Coloque o disco. Dentro de alguns segundos, você deverá ver o seguinte na tela:

UPGRADE FILE DETECTED

VERSÃO APERFEIÇOADA: ?

PRESS PLAY TO START

AVERTÊNCIA: NÃO DESLIGUE DURANTE O PROCEDIMENTO DE ATUALIZAÇÃO DE VERSÃO

Prossiga e pressione **PLAY** em seu controle remoto.

Você deverá ver o seguinte agora na tela:

1. **REMOVE THE DISC NOW** (mas espere a bandeja do disco abrir!)
2. **NÃO DESLIGUE AGORA**
3. **ESPERE MAIS OU MENOS 1 MINUTO PARA DESLIGAR O DVD.**
4. DESFRUTE

(NOTA: Se, neste momento, você ver mensagens como "**RETRY FILE COPY**" and "**CHECKSUM FAIL**", seu DVD não pode ser modificado. Espere aproximadamente um minuto depois de ver a mensagem de erro final. Então tente abrir a bandeja de disco. *Se você não conseguir abrir a bandeja do disco, desligue o DVD na chave power na frente do DVD -- Aguarde um minuto e ligue novamente quando o DVD for ligado novamente, e você ver " **LOADING** " na tela, retire o disco imediatamente.*)

DENTRO DE ALGUNS SEGUNDOS, A BANDEJA DO DISCO ABRIRÁ AUTOMATICAMENTE. REMOVA O DISCO, MAS NÃO DESLIGUE O DVD! A VERSÃO APERFEIÇOADA NÃO ESTÁ COMPLETA!!!

Depois de remover o disco, não faça nada! Deixe a versão aperfeiçoada do DVD reiniciar AUTOMATICAMENTE e ejetar o disco quando estiver terminado.

Uma vez que a versão aperfeiçoada está completa, teste colocando um VCD. Se der PLAY automaticamente (i.e. você não tiver que fazer através do menu), então a versão foi atualizada.

Faça um comentário de seus resultados no AD-1200 fórum:

<http://www.nerd-out.com/forum/viewforum.php?f=26>

Tradução e fotos incluídas por [JSC Software](#) Goiânia-Go.

E-mail: joaquim19@hotmail.com